

www.businesspark-ehingen.de



BusinessPark

Ehingen Donau

Exposé



Grüße aus Ehingen (Donau)



Die Entwicklung der Stadt zeigt an vielen erfolgreichen Beispielen, dass Unternehmen in Ehingen ihre Chancen nutzen können und unterstützt werden. Das werden wir auch im neuen Businesspark unter Beweis stellen und aktiv Wirtschaftsförderung betreiben. Wir freuen uns auf den Kontakt mit Ihnen.

Alexander Baumann
Oberbürgermeister Stadt Ehingen (Donau)



Den Businesspark mit vielfältigem Leben zu füllen, wird ganz sicher gelingen, weil mit Fleiß und Kompetenz ein solches Gebäude in Ehingen hoch interessant ist.

Prof. Hubert Schulte-Kemper
Geschäftsführer
BED Businesspark Ehingen Donau GmbH



Die Verzahnung der BED mit der Stadt Ehingen ist die optimale Voraussetzung für erfolgreiches Zusammenwirken der öffentlichen Hand mit privaten Partnern. Daraus entsteht Vertrauen und Sicherheit für unsere zukünftigen Kunden im Businesspark.

Bettina Gühr
Geschäftsführerin
BED Businesspark Ehingen Donau GmbH



Für die moderne und sehr gut erhaltene große Immobilie neue Perspektiven zu entwickeln und insbesondere jungen Unternehmen sehr preisgünstig flexible Raumkonzepte anbieten zu können, ist mir hohe Motivation.

Prof. Michael Gaßner
Geschäftsführer
BED Businesspark Ehingen Donau GmbH

BED Businesspark Ehingen Donau



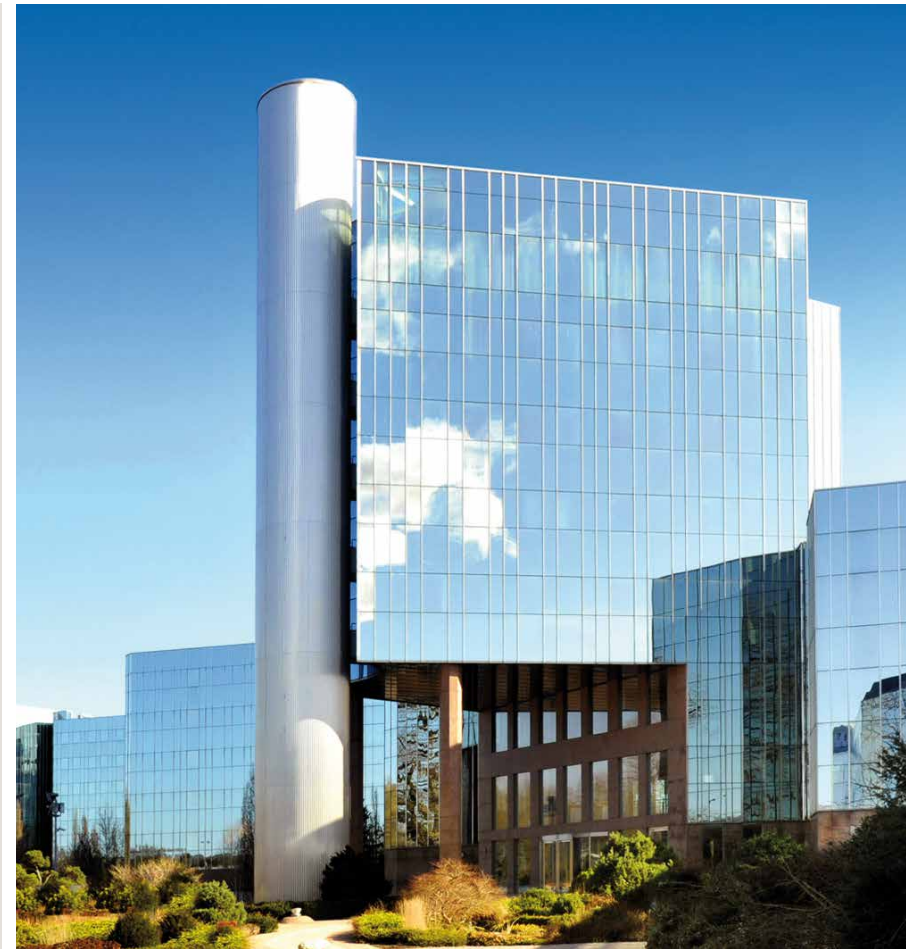
Junge Unternehmen, klassische Unternehmen, Unternehmen im Health-Care-Bereich, Bildungseinrichtungen, Ämter, Schulen, Hochschulen und Seminaranbieter

– alle finden ihren individuellen Platz in den Räumen des Businesspark Ehingen Donau!

Der riesige Gebäudekomplex mit Glasfassade und ca. 22.000m² vermietbarer Fläche besteht aus vier einzigartigen Teilen mit modernem und individuellem Design.

Es werden flexible, frei wählbare Flächen angeboten, die von Ein-Zimmer-Büros mit ca. 23 m² bis zur flügelweisen Vermietung mit 600m² alle Bedürfnisse abdecken. Daneben stehen große Konferenzflächen und Schulungsräume zur Verfügung.

Sachlich, modern, flexibel, preisgünstig, bezugsfertig, super schnelles Internet und mit Services bestens ausgestattet – das ist die Immobilie der BED Businesspark Ehingen Donau GmbH!



Standort Ehingen im Alb-Donau-Kreis



Lage zwischen Ulm (27 km) und Biberach a. d. Riß (23 km)
im Südosten Baden-Württembergs
größte Stadt im Alb-Donau-Kreis, ca. 25.300 Einwohner

Straße

- B 311 „entlang der oberen Donau“ von Ulm bis Tuttlingen/Geisingen (A 81)
- B 465 „über die Schwäbische Alb ins Oberland“ von Bad Urach über Biberach a. d. Riß bis Leutkirch (A 96)
- B 492 Ehingen - Blaubeuren - Ulm (B 28)
- zur B 28 / A 7 Kempten-Würzburg 25 km
- zur A 8 München-Stuttgart 35 km

Bahn Direkte Bahnverbindung nach Ulm (Hauptbahnhof) und Verbindungen nach Stuttgart, München und nach Friedrichshafen und Lindau am Bodensee

Flug Stuttgart (85 km), Zürich (170 km), Friedrichshafen (95 km), Memmingen (70 km) und München (170 km)

Highlights der Stadt

Sakralbauten

- ehemaliges Franziskanerkloster, heute Kulturzentrum
- Konviktskirche
- Stadtpfarrkirche St. Blasius
- Liebfrauenkirche
- evang. Stadtkirche
- Moschee

Museen

- Städtisches Museum
- Biermuseum
- Spitalkapelle
- Museum Alte Säge
- Römermuseum
- Turmuhrenmuseum
- Modemuseum
- Besenmuseum

Kunstgalerien

- Galerie Schloss Mochental
- Städtische Galerie Ehingen
- Galerie KunstKeller

Events

- Ehinger City Filmfestival
- Ehinger Jazztage
- die Ehinger Fasnet (Fasnacht) als Pflege des traditionellen Brauchtums mit dem Maskenumzug am Fasnetsdienstag
- Ehinger Sommer- und Kinderfest
- Kirbe
- Musiksommer
- Late-Night-Shopping

Everyday-Life

- Schulstadt mit allen weiterführenden Schulen
- Ganztagsbetreuung vom Krippenkind bis zum Grundschüler von 7 bis 17 Uhr
- Shopping Marktplatz, Fußgängerzone, Einkaufszentren (Möbel- und Baumarkt, Gartencenter etc.)
- aktives und vielfältiges Vereinsleben u.a. Basketball (Bundesliga-Ehingen Urspring), Fußball, Radfahren, Reiten, Sportfliegen, Golf, Tennis und Wandern
- Gesundheitszentrum
- Erlebnisfreibad

Unternehmen

- Liebherr-Werk Ehingen GmbH
- Sappi Ehingen GmbH
- Tries GmbH & Co. KG
- Möbel Borst GmbH & Co. KG
- viele solide mittelständische Unternehmen
- gute Handelsstruktur



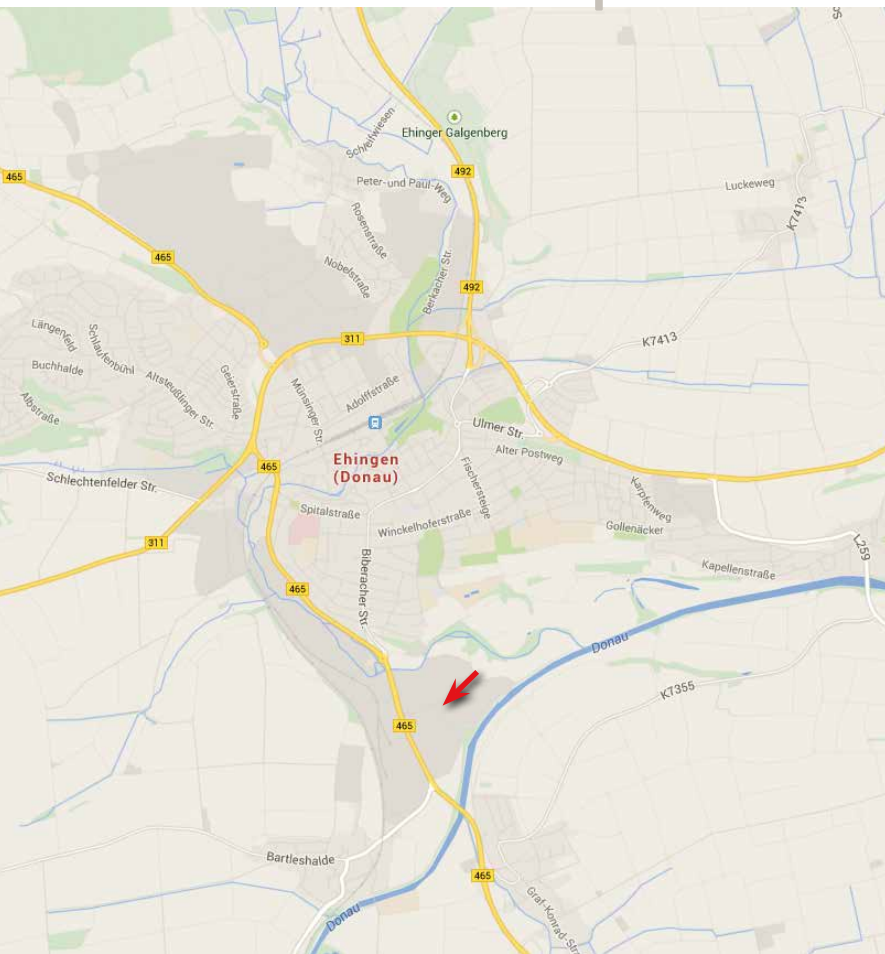
Touristische Attraktionen im Umfeld



- die **Universitätsstadt Ulm** mit dem weltberühmten Ulmer Münster (höchster Kirchturm der Welt) ist ca. 25 km entfernt
- die sagenumwobene **Schwäbische Alb** – mit den Tropfsteinhöhlen Falkensteiner Höhle, Laichinger Tiefenhöhle, Schillerhöhle, Sybillenloch, Bärenhöhle, Wimsener Höhle und dem Biosphärengebiet Schwäbische Alb (von UNESCO ausgezeichnet, weltweit einzigartige Naturlandschaft), der Ehinger Alb, der Karstquelle Blautopf und dem Haupt- und Landgestüt Marbach – lädt zum Wandern, Erleben, Entdecken und Genießen ein
- die **Hauptroute der oberschwäbischen Barockstraße** führt u.a. zu folgenden Kirchen und Klöstern: Ulmer Münster, Kloster Wiblingen, Kloster Blaubeuren, Kloster Zwiefalten, Wallfahrtskirche Steinhausen und Kloster Schussenried
- das **Urgeschichtliches Museum Blaubeuren** zeigt die „Venus vom Hohle Fels“, die weltweit älteste „gesicherte“ Darstellung eines Menschen (ca. 40.000 Jahre alt)
- Idyllische **Flusslandschaften** an der Donau, dem Lautertal, Achtal, Blautal und Lonetal
- **Sportmöglichkeiten** aller Art (Langlauf, Golf, Nordic Walking, Wandern, etc.)



BED Businesspark Ehingen Donau



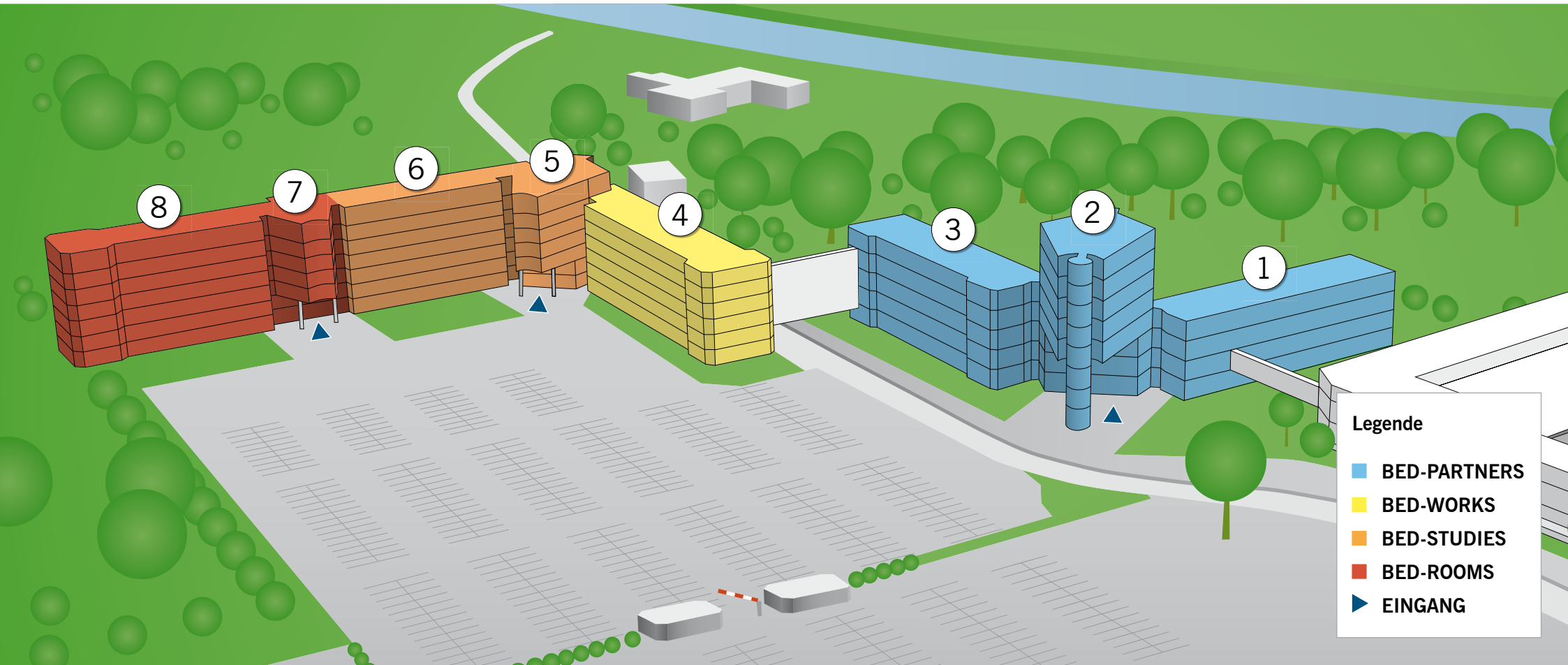
Die Lage des BED Businesspark Ehingen Donau ist ideal.

Er ist **verkehrsmäßig gut erschlossen** und liegt idyllisch in direkter Nähe zur Donau und zum kleinen Flösschen Schmiech, so dass **Arbeit und Freizeit** optimal organisiert werden können.

Das benachbarte Alb-Donau-Center bietet attraktive Einkaufsmöglichkeiten und eine vielfältige Gastronomie.

Ihre Mitarbeiter und Gäste werden zufrieden sein!

Der Gebäudeüberblick



BED-PARTNERS



BED-PARTNERS - ein Managed Office Center, das Maßstäbe setzt.

Hier werden Büros für Unternehmen und Institutionen ganz nach individuellem Flächenbedarf angeboten.

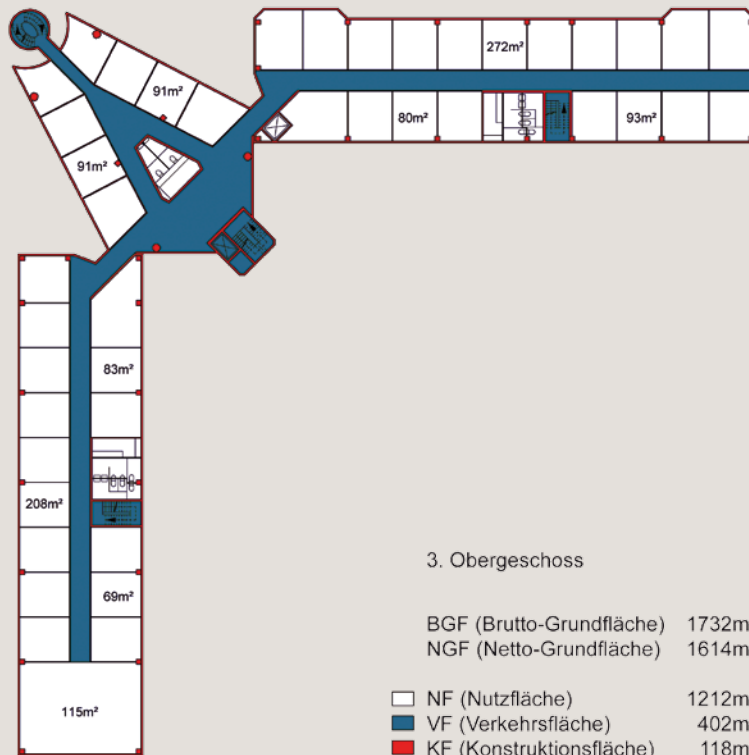
Vom bezugsfertigen **Ein-Zimmer-Büro mit ca. 23 m²**, über die **Teil-Etage mit 150 m²**, bis zur **ganzen Etage mit 500 m²** steht Ihnen alles individuell zur Verfügung.

Sie können viele Arten von Bürodienstleistungen in Anspruch nehmen, wie den **Empfang**, eine **Telefonzentrale** und eine **zentrale Poststelle**.

Eine **sehr schnelle Internetverbindung** mit garantierten symmetrischen Übertragungsraten von bis zu **622 Mbit/s** wird erwartet.

Jungen bzw. innovativen Unternehmen von Ulm bis zum Bodensee werden höchst **attraktive Mieten** angeboten.

Gerne beraten wir Sie – individuelle Lösungen sind für uns selbstverständlich!



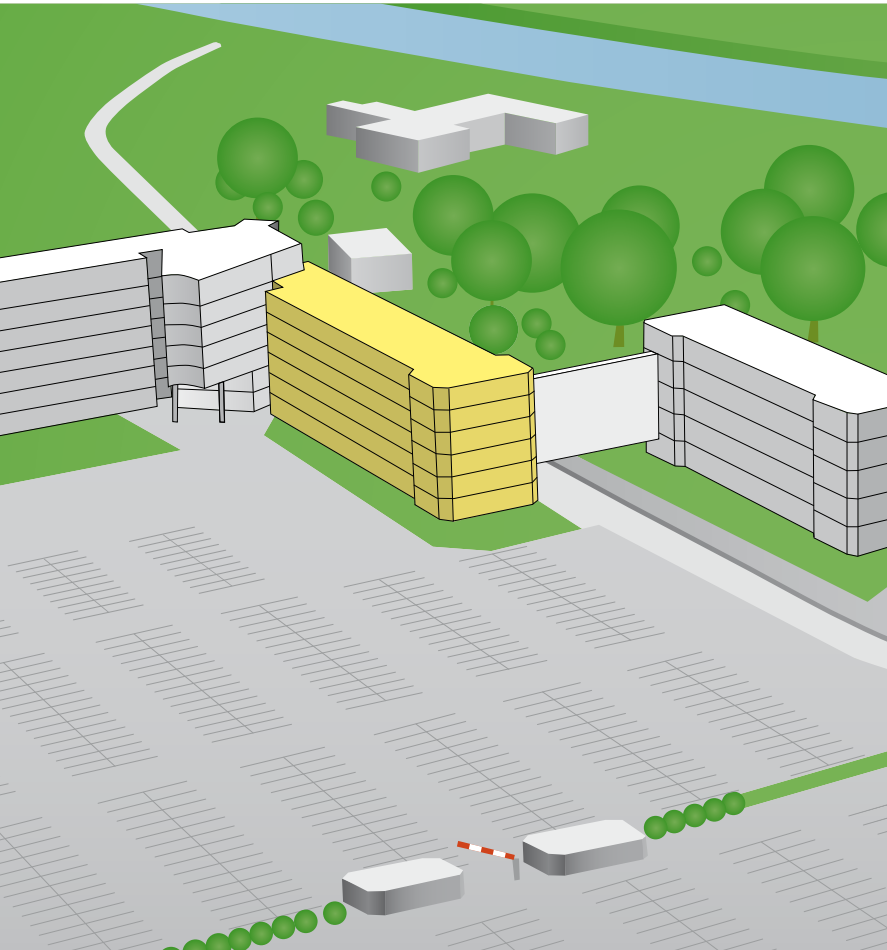
3. Obergeschoss

BGF (Brutto-Grundfläche) 1732m²
 NGF (Netto-Grundfläche) 1614m²

NF (Nutzfläche) 1212m²
 VF (Verkehrsfläche) 402m²
 KF (Konstruktionsfläche) 118m²



BED-WORKS



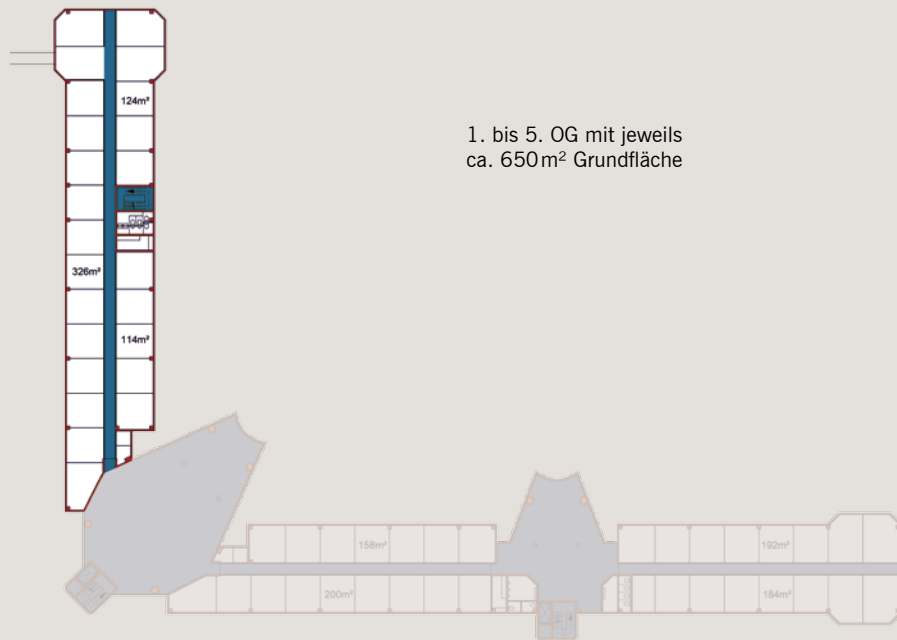
BED-WORKS bietet Büroflächen für den größeren Bedarf.

Hier stehen Ihnen **ganze Etagen** zur Verfügung - insgesamt sechs **mit jeweils 650m²** Fläche, typischerweise für die Büronutzung, im Erdgeschoss und im 1. OG aber auch für andere nicht störende gewerbliche Zwecke.

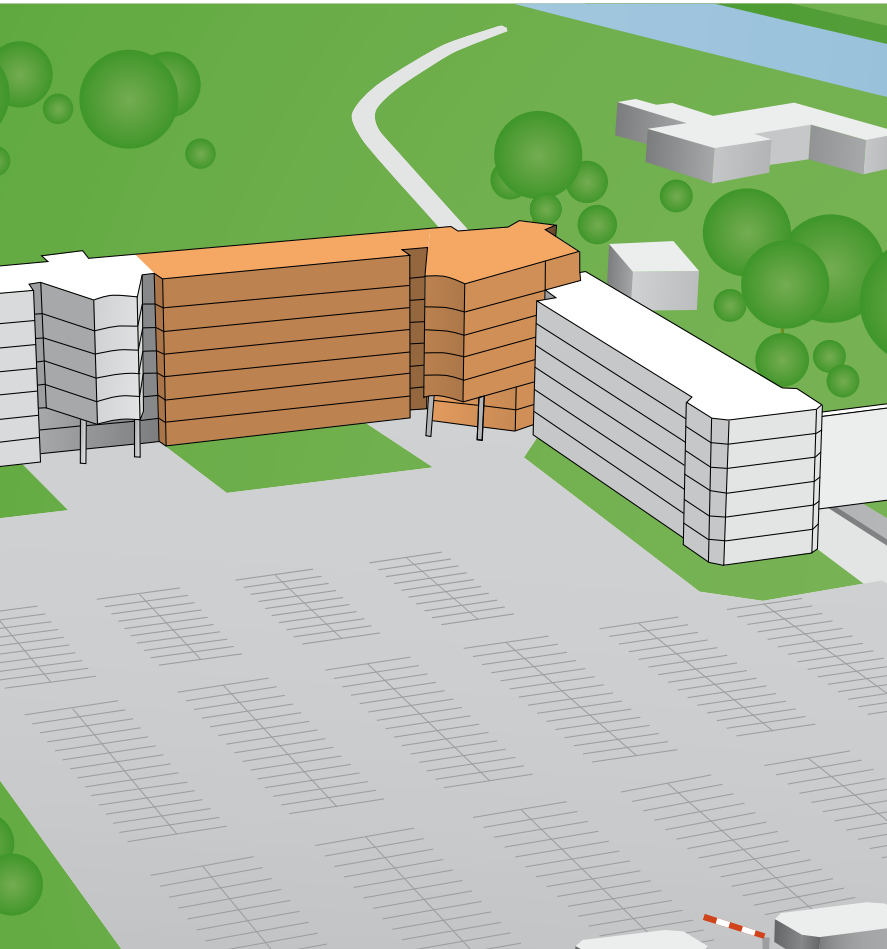
Je Stockwerk finden Sie eine Teeküche, einen großen Serverschrank und zwei Toilettenanlagen sowie typischerweise **22 Büroräume mit jeweils ca. 23m²** sowie einen **Besprechungsraum mit ca. 50m²** und einen Abstellraum.

Auch hier wird eine **sehr schnelle Internetverbindung** mit garantierten symmetrischen Übertragungsraten von bis zu **622 Mbit/s** erwartet.

Soweit Sie für größere Veranstaltungen, Meetings, Tagungen, Fortbildungen und Konferenzen spezielle Flächen benötigen, können Sie diese **kurzfristig anmieten** - **Räume für bis zu 200 Personen** sind vorhanden.



BED-STUDIES



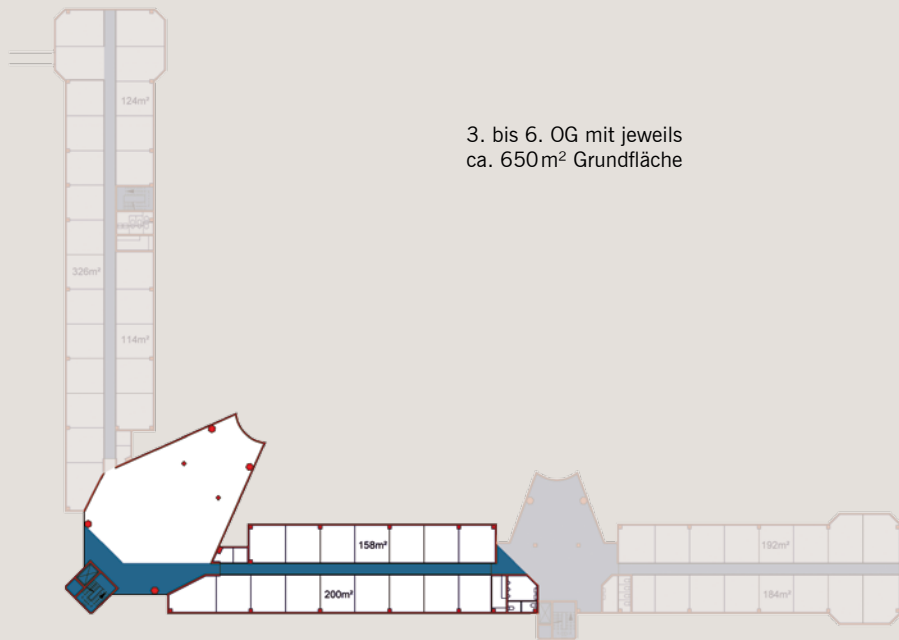
In **BED-STUDIES** sollen Aus- und Weiterbildung realisiert werden – tageweise, wochenweise, dauerhaft. Bildungspartnern stehen **schicke Räume mit grandioser Aussicht für bis zu 200 Personen** sowie **modernste Technik** zur Verfügung. Für erfolgreiches Lernen ist alles vorhanden. Individuelle und flexible Raumkonzepte schaffen variable Denkräume für Ihre Workshops und alle Gruppengrößen.

Lebenslanges Lernen - Studierende und Fortbildungswillige aller Altersgruppen werden sich im **BED-STUDIES** rundum wohl fühlen. Damit der Ausbildungserfolg oberste Priorität hat, sollen ein Restaurant mit Aussenterrasse und ein Bistro für das leibliche Wohl sorgen.

Insgesamt gibt es im **BED-STUDIES 3 große Konferenzräume mit jeweils über 250m²** und **4 Stockwerke** (ohne EG, 1. und 2. OG) **mit jeweils ca. 400m²**. In der Summe stehen also ca. 2.500m² für BED-STUDIES zur Verfügung.

Für sportbegeisterte und die, die abends einen Ausgleich oder medizinisch unterstützte Regeneration suchen, ist das **BED-GYMS & HEALTH** die richtige Adresse.

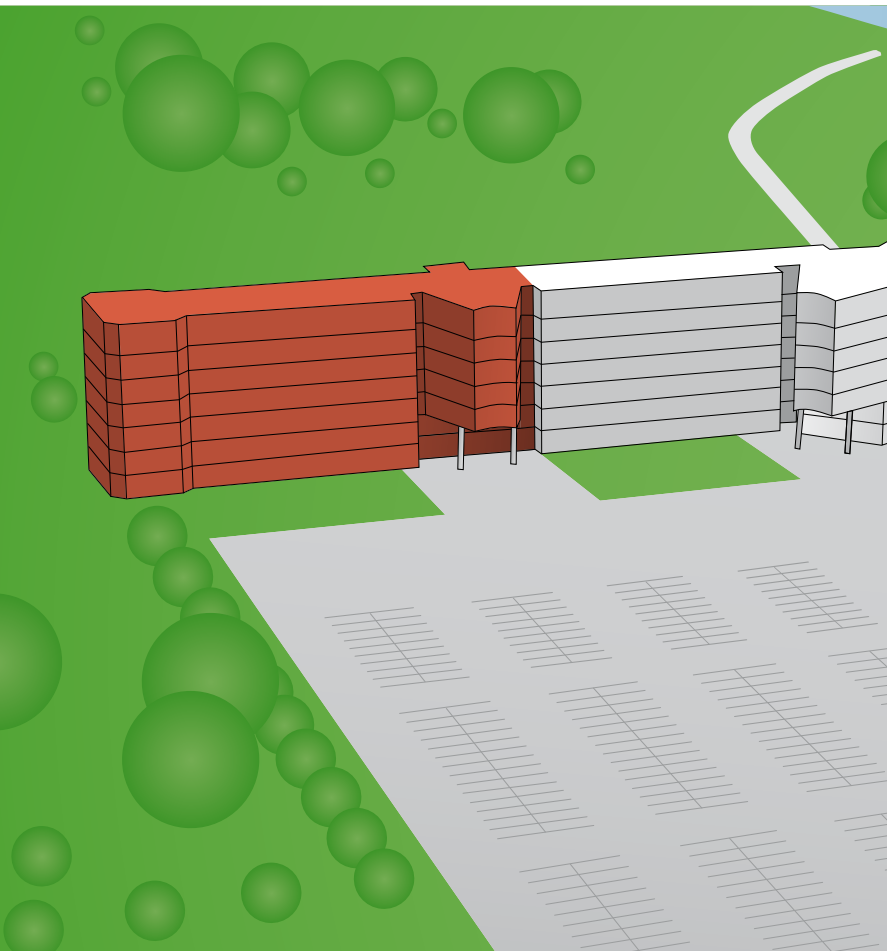
BED-GYMS & HEALTH wird idealerweise **2 Fitness- und Trainingsräume mit jeweils 250m²** sowie **2 Stockwerke mit jeweils 400m² für sportmedizinische Betreuung**, therapeutische Anwendungen sowie Wellness-Oasen umfassen.



3. bis 6. OG mit jeweils
ca. 650m² Grundfläche



BED-ROOMS



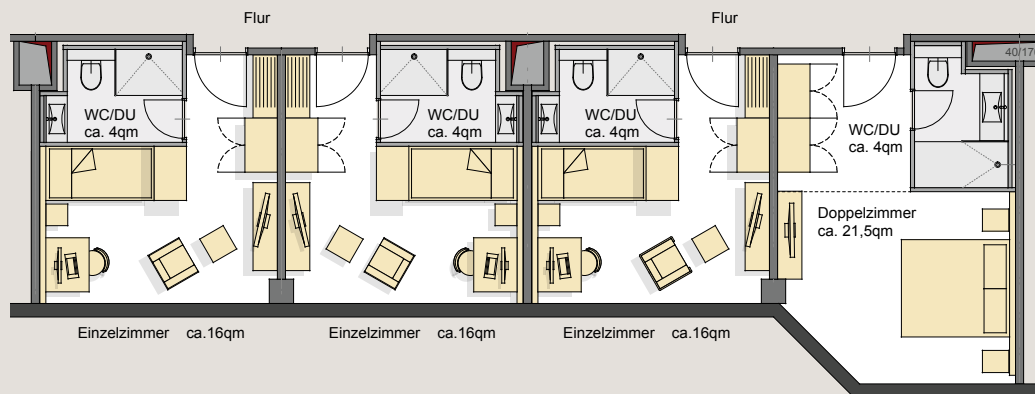
BED-ROOMS – wohnen am Ort der Bildungsstätte – das spart Zeit und Wege, das erzeugt Campusfeeling, fördert Teambildung, Zusammengehörigkeit, ist ideal für gemeinsames Lernen, Diskutieren und für die Freizeitgestaltung und den Spaß nach den anstrengenden Veranstaltungen.

Den Studierenden und Veranstaltungsteilnehmern im Aus-, Fort- und Weiterbildungsbereich, ebenso wie Ihren Geschäftsfreunden, Freelancern und Mitarbeitern wird hier eine angenehme Unterkunft zur Verfügung gestellt.

Zweckmäßig und doch komfortabel sind sie untergebracht, mit schönen neuen Möbeln, Arbeitsbereich, Internet, Flatscreen und einem guten gastronomischen Angebot, dargestellt von Partnern aus der renommierten Ehinger Gastronomie.

Da die Arbeitsteilung und Vernetzung unter den Unternehmen immer intensiver und vielfältiger wird, werden im BED Businesspark Ehingen Donau Räume geschaffen, um diesen Anforderungen Rechnung zu tragen und speziell in **BED-ROOMS** Ihre Geschäftsfreunde auch wochen- und monatsweise unterbringen zu können.

Der BED Businesspark Ehingen Donau hilft Ihnen, alle diese Anforderungen zu erfüllen – Ihr Vorteil ist uns Motivation.





BusinessPark

Ehingen Donau

BED Businesspark Ehingen Donau GmbH
Marktplatz 1, 89584 Ehingen (Donau)
Telefon (07391) 50 32 20
E-Mail mail@businesspark-ehingen.de

www.businesspark-ehingen.de