

[www.businesspark-ehingen.de](http://www.businesspark-ehingen.de)



# BusinessPark

Ehingen Donau

*Exposé*



# Salutations d'Ehingen (Danube)



*Le développement de la ville montre à travers de nombreux exemples que les entreprises à Ehingen peuvent saisir leurs opportunités et qu'elles ont le soutien de la ville. Nous le mettrons en évidence également dans le nouveau Businesspark et encouragerons activement la promotion économique. Nous nous réjouissons d'être bientôt en contact avec vous.*

**Alexander Baumann**  
– maire de la ville Ehingen (Danube)



*Nous réussirons certainement à animer le Businesspark de divers secteurs d'activités puisque un tel complexe de bâtiments à Ehingen est très intéressant pour développer tels projets.*

**Prof. Hubert Schulte-Kemper**  
– gérant du BED Businesspark Ehingen Donau GmbH



*Le soutien de la ville de Ehingen envers le Businesspark est la condition optimale pour une collaboration prospère entre le secteur public et les partenaires privés. Ainsi confiance et sécurité est assurée pour nos futurs clients.*

**Bettina Gühr**  
– gérante du BED Businesspark Ehingen Donau GmbH



*Développer de nouvelles perspectives pour ce grand complexe moderne et en bon état, et en particulier offrir des concepts d'espace flexibles et à prix compétitifs pour des jeunes entreprises, m'encourage beaucoup.*

**Prof. Michael Gaßner**  
– gérant du BED Businesspark Ehingen Donau GmbH

# BED Businesspark Ehingen Donau





De jeunes entreprises, des entreprises classiques, des entreprises du système de santé publique, des établissements de formation, des administrations, des collèges, des universités et des organisateurs de séminaires

**– tous trouveront une place selon leurs besoins dans les espaces du Businesspark EHINGEN DONAU**

Le grand complexe de bâtiments avec une façade vitrée et environ 22.000 m<sup>2</sup> d'espace à louer consiste en quatre parties distinctes dotée chacune d'un design moderne et personnalisé.

Nous offrons des surfaces flexibles et librement éligibles couvrant tous les besoins allant d'un bureau de 25 m<sup>2</sup> à une location de tout un étage de 600 m<sup>2</sup>.

**Fonctionnel, moderne, flexible, à prix compétitif, prêt à occuper, avec Internet très haut débit et parfaitement équipé– c'est le complexe du BED Businesspark EHINGEN DONAU GmbH.**



# Le site d'Ehingen dans le canton Alb-Danube



- Position** entre Ulm (27 km) et Biberach a. d. Riß (23 km)  
au sud-est du Baden-Wurtemberg  
la ville la plus grande dans le canton Alb-Danube, avec environ 25.300 habitants
- Liaisons route**
- par B 311 « le long du haut Danube » d'Ulm à Tuttlingen/Geisingen (A 81)
  - par B 465 « du Jura souabe au Oberland » de Bad Urach à travers de Biberach a. d. Riß à Leutkirch (A 96)
  - B 492 Ehingen – Blaubeuren – Ulm (B 28)
  - jusqu'à la B 28 / A 7 Kempten-Würzburg 25 km
  - jusqu'à la A 8 Munich – Stuttgart 35 km
- Train** trains directs vers Ulm (gare centrale) et correspondances vers Stuttgart, Munich, et Friedrichshafen ou Lindau au bord du lac de Constance
- Avion** aéroports de Stuttgart à 85 km, Zurich à 170 km, Friedrichshafen à 95 km, Memmingen à 70 km et Munich à 170 km

# Les lieux et attractions touristiques de la ville

## Les édifices religieux

- Le vieux couvent des Franciscains, centre culturel aujourd'hui
- L'église « Konvikt »
- L'église « Saint Blaise »
- L'église « Liebfrauen »
- L'église protestante
- La mosquée

## Les musées

- Le musée municipal
- Le musée de la bière
- L'ancienne église de l'hospice
- Le musée « Alte Säge »
- Le musée des romains
- Le musée des horloges
- Le musée de la mode
- Le musée du balai

## Les galeries d'art

- La galerie « Château Mochenat »
- La galerie municipale d'Ehingen
- La galerie « KunstKeller »

## Les événements

- Le festival du film d'Ehingen
- Les journées du jazz d'Ehingen
- Le carnaval d'Ehingen perpétuant les coutumes traditionnelles avec un défilé de masques le mardi gras
- La fête de l'été et la fête des enfants d'Ehingen
- Kirbe (la fête du village)
- L'été de la musique
- Le shopping nocturne

## La vie quotidienne

- Une ville ayant tous les établissements d'enseignement primaire et secondaire

- L'accueil ouvert toute la journée de 7 à 17 heures pour les enfants de la crèche et de l'école primaire.
- Shopping Marktplatz, zone piétonne, centres commerciaux (pour les meubles, le jardin, pour la construction et le bricolage).
- Une vie associative active et variée, entre autres le basket (Bundesliga- Ehingen Urspring), le football, le vélo, le cheval, base pour pilotage de petits avions de tourisme, golf, tennis et chemins de randonnées.
- Un centre médical
- Une piscine ludique de plein air.

## Les entreprises

- Liebherr Ehingen SARL
- Sappi Ehingen SARL
- Tries GmbH & Co. KG
- Möbel Borst GmbH & Co. KG
- Plusieurs moyennes entreprises solides
- Une bonne structure commerciale





# Les lieux et attractions touristiques de la région

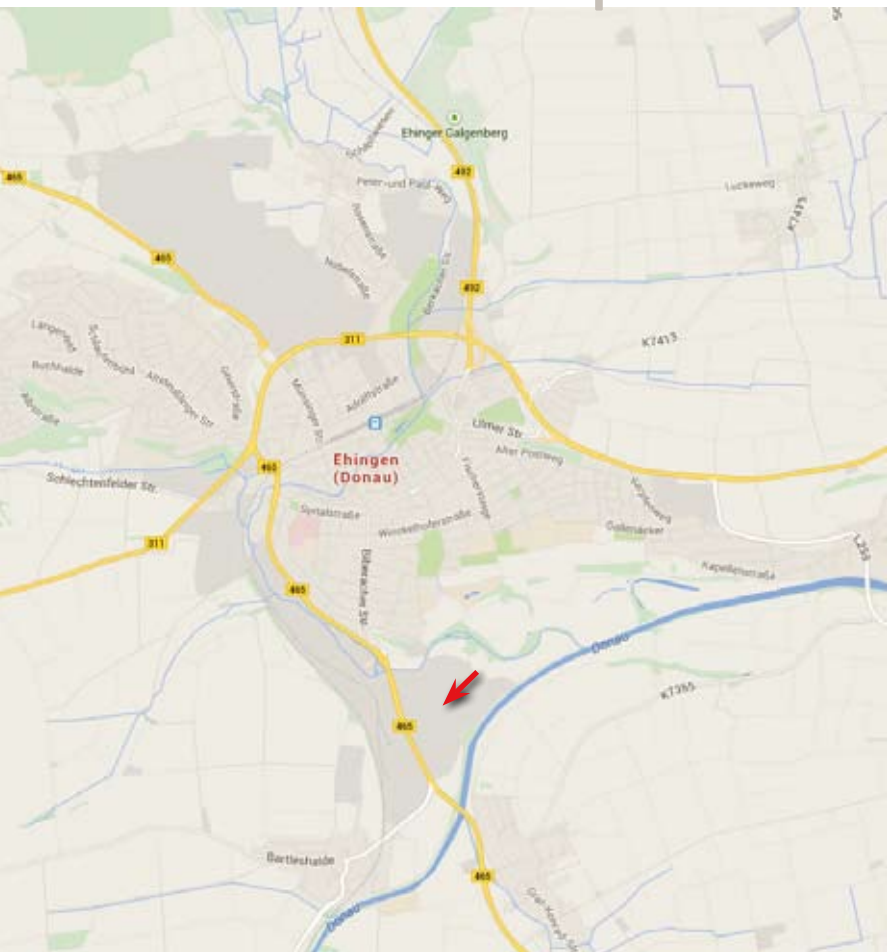


- La **ville universitaire d'Ulm** avec sa cathédrale mondialement connue (le clocher le plus haut du monde) est à 25 km.
- Le **Jura souabe** légendaire – avec les grottes « Falkensteiner Höhle », Schillerhöhle, Sybillenloch, Bärenhöhle, Wimsener Höhle, le gouffre de Laichingen et la réserve de biosphère du Jura souabe (distinguée par l'UNESCO, un paysage naturel unique), l'Alb d'Ehingen, le Karstquelle Blautopf et le haras de Marbach – invite à faire de la randonnée, à découvrir et à apprécier cette magnifique région.
- La **route baroque de la Haute-Souabe** amène aux églises et aux couvents suivants : la cathédrale d'Ulm, le couvent de Wiblingen, le couvent de Blaubeuren, le couvent de Zwiefalten, l'église de pèlerinage de Steinhausen et le couvent de Schussenried
- Le **musée préhistorique de Blaubeuren** montre le « Venus vom Hohle Fels », la représentation la plus antique d'un être humain (environ 40.000 ans)
- un **paysage fluvial** très idyllique près du Danube, du Lautertal, de l'Achtal, du Blautal et du Lonetal
- De **multiples possibilités de sports** (le ski de fond, le golf, la marche nordique, la randonnée, etc.)





# BED Businesspark Ehingen Donau



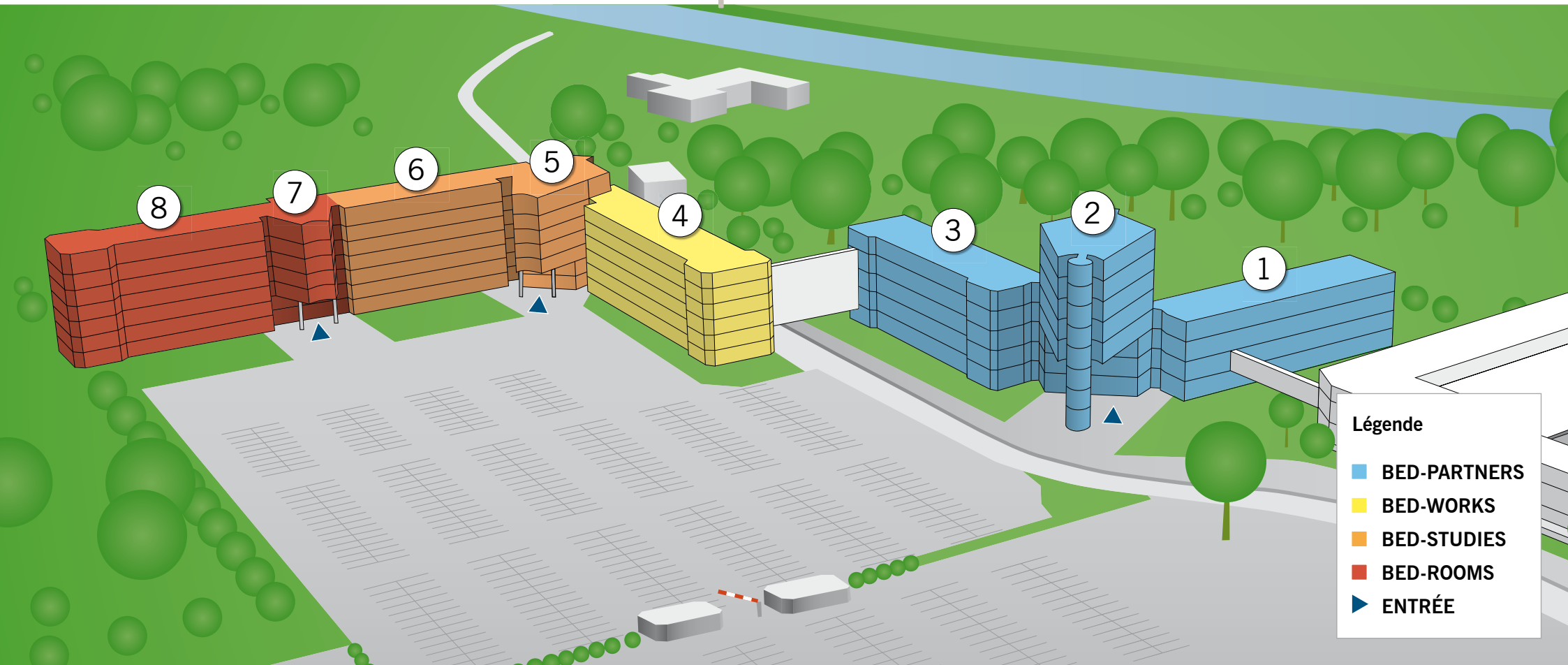
**La situation du Businesspark d'Ehingen Danube est idéale.**

Il est **bien équipé en infrastructures** de transport et situé idéalement très près du Danube et de la petite rivière Schmiech, permettant de mieux allier **le travail et les loisirs**.

Le centre commercial «Alb-Danube» offre des possibilités attractives de shopping et d'une gastronomie variée.

**Vos collaborateurs et vos hôtes seront satisfaits!**

# La vue d'ensemble du complexe





# BED-PARTNERS



**BED-PARTNERS** – un Management Office Center qui sert de référence.

Dans ce bâtiment, des bureaux pour des entreprises et pour des institutions sont offerts selon les besoins individuels.

Nous mettons à votre disposition selon vos besoins **des bureaux d'une seule pièce de 25 m<sup>2</sup>** ou **des parties d'étage de 150 m<sup>2</sup>** jusqu'à tout **un étage de 500 m<sup>2</sup>**.

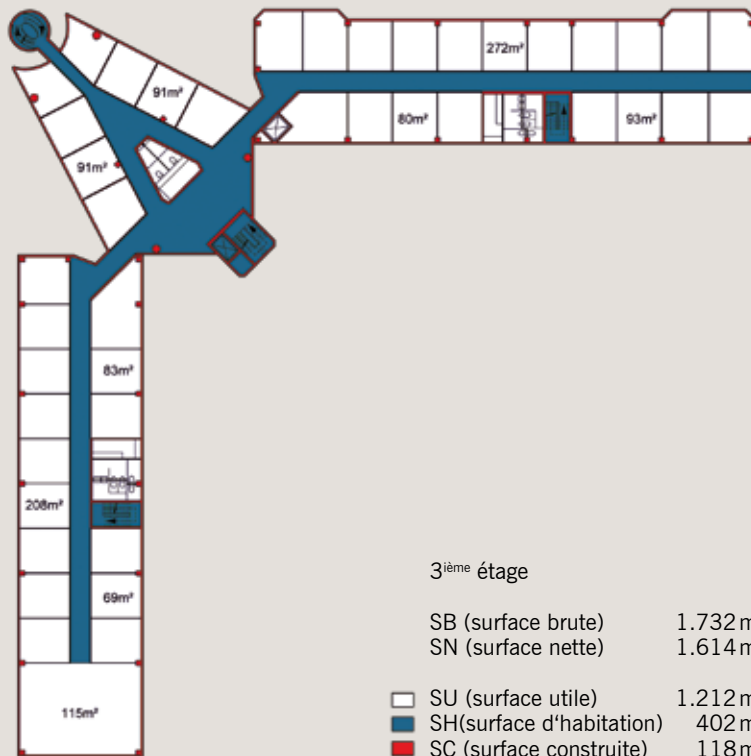
Vous pourrez utiliser de nombreux services comme la **réception**, une **centrale téléphonique** et un **bureau de poste**.

Une **connexion Internet de très haut débit** est prévue avec un débit symétrique allant jusqu'à **622 Mbps**.

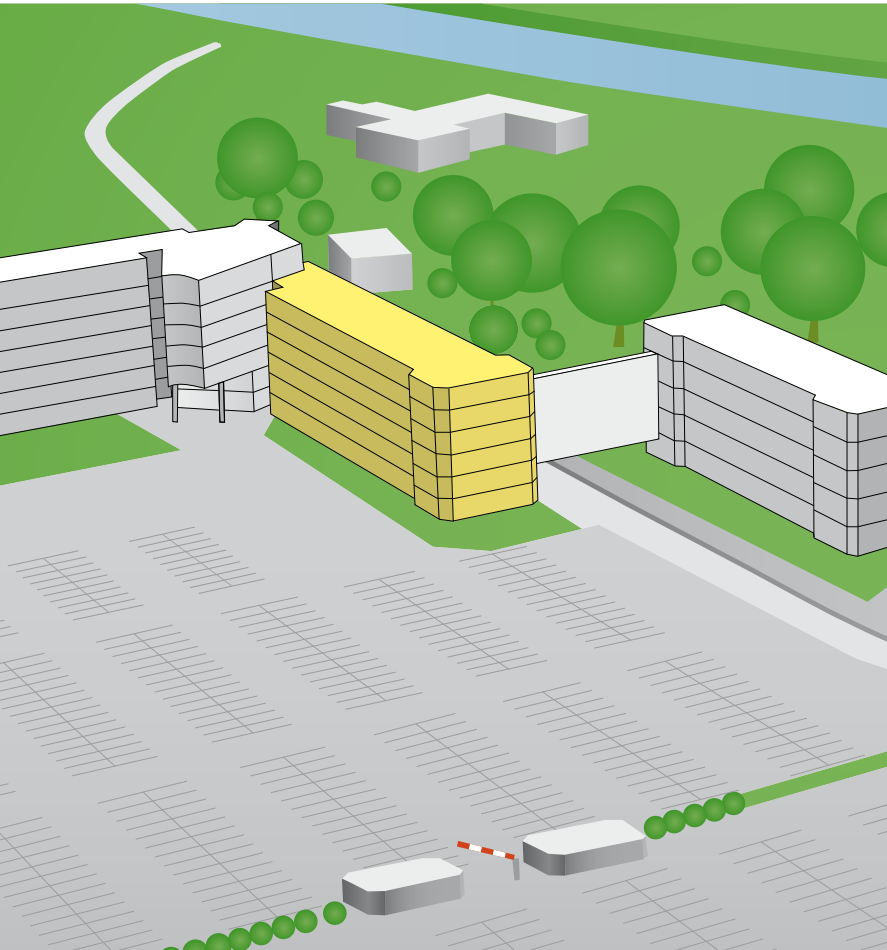
Nous offrons des **loyers extrêmement attractifs** à de jeunes et innovantes entreprises entre Ulm et le lac de Constance.

**C'est avec plaisir que nous vous conseillerons pour vous aider à trouver la solution correspondant le mieux à vos attentes !**





# BED-WORKS



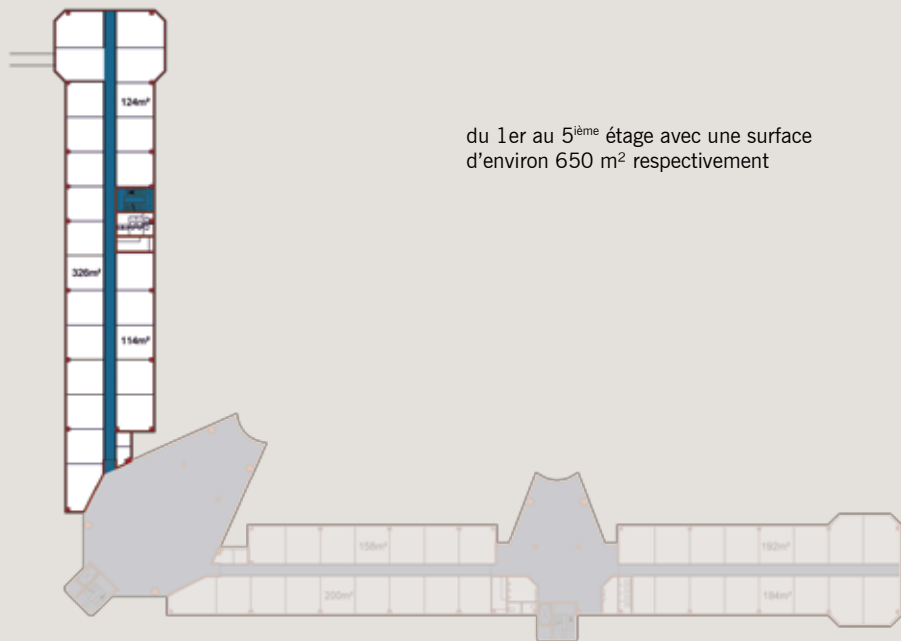
**BED-WORKS** offre des surfaces de bureau pour des besoins de plus grande envergure.

Dans ce bâtiment, nous mettons à votre disposition **des étages entiers** – 6 étages au total avec une **superficie de 650 m<sup>2</sup> chacun**, conçu surtout pour l'usage de bureaux, mais au rez-de-chaussée et au premier étage envisageables également pour une utilisation sans nuisance.

**A chaque étage**, vous trouverez une kitchenette, une petite centrale internet et deux toilettes ainsi que **22 bureaux de 22 m<sup>2</sup> chacun** ainsi qu'**une salle de réunion d'environ 50 m<sup>2</sup>** et un débarras.

Une **connexion Internet très haut débit** est également prévue avec un débit symétrique allant jusqu'à **622 Mbps**.

Si vous avez besoin de surfaces spéciales pour des événements de grande envergure, pour des meetings, des congrès, pour des stages de formation continue et des conférences, vous pouvez **louer - à court terme- des salles pour 200 personnes** au maximum.



# BED-STUDIES



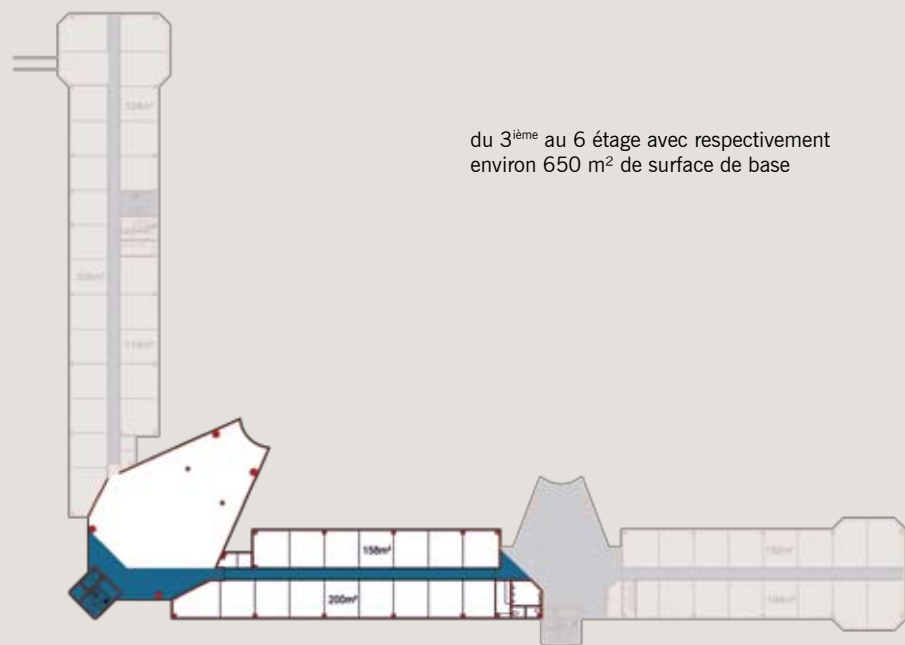
Dans **BED-STUDIES**, nous aspirons à créer un espace pour toute sorte de stages de formation – d’une journée, d’une semaine ou annuel. Des espaces **très confortables avec une vue magnifique pour 200 personnes au maximum** équipés aussi des **techniques les plus modernes** sont disponibles à tous les participants de ces formations. Tout est fait pour la réussite de vos formations. Des concepts spatiaux individuels et flexibles créent des espaces de réflexion pour vos ateliers quelle que soit la taille des groupes. Les étudiants et les participants aux formations de tout âge se sentiront parfaitement à l’aise dans l’ambiance de **BED-STUDIES**. Pour que le succès de la formation soit la priorité principale, un restaurant avec une terrasse extérieure et un café veilleront à votre bien-être.

En tout il y aura **trois grandes salles de conférence de plus de 250 m<sup>2</sup> chacune** et **quatre étages** (du troisième au sixième étage) dont chacun s’étend sur **environ 400 m<sup>2</sup>**. La superficie totale pour Bed Studies sera d’environ 2,500m<sup>2</sup>.

Pour les sportifs et ceux qui cherchent à se détendre ou se régénérer auprès d’une équipe médicale après une journée d’études, ils trouveront l’endroit idéal avec le **BED-GYM & HEALTH**.

**BED-GYM & HEALTH** aura **deux salles de musculation et d’entraînement de 250 m<sup>2</sup> respectivement** ainsi que deux étages de 400 m<sup>2</sup> chacun avec une assistance médico-sportive, pour des soins thérapeutiques ainsi qu’une zone bien-être.

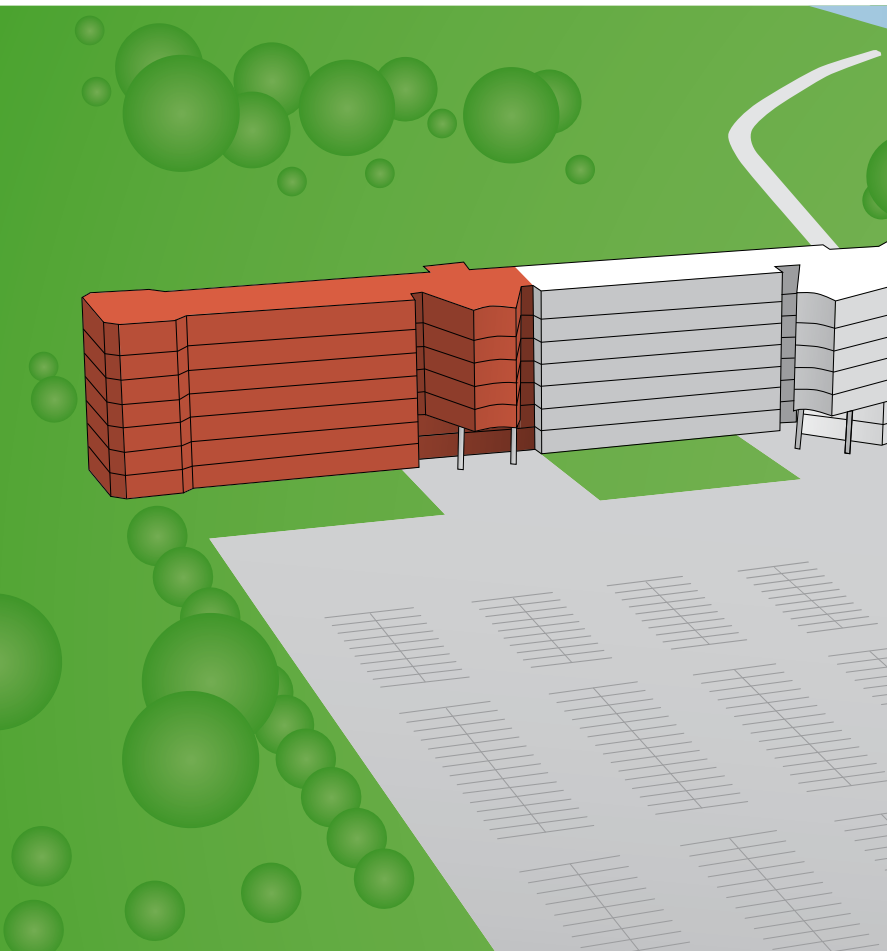




du 3<sup>ème</sup> au 6<sup>ème</sup> étage avec respectivement  
environ 650 m<sup>2</sup> de surface de base



# BED-ROOMS



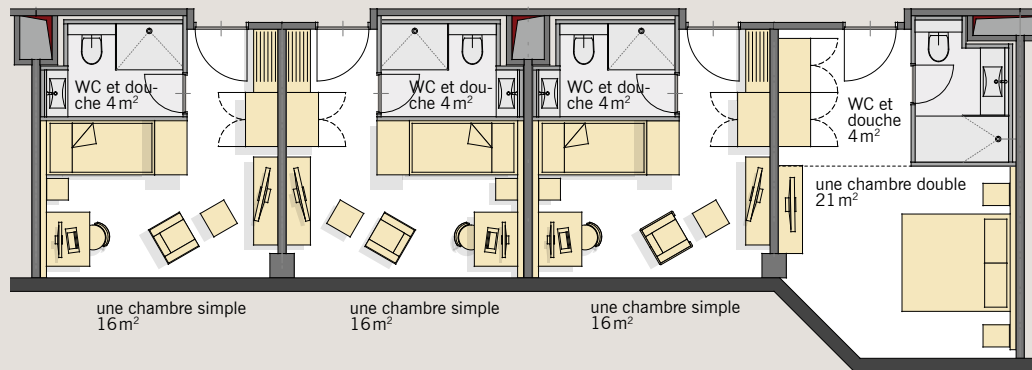
**BED-ROOMS** – vivre sur le lieu de l'établissement de formation – cela représente un gain de temps et de trajet, génère un sentiment d'appartenance au campus, encourage la formation d'équipes et d'affinités, est idéal pour l'apprentissage en groupe, des discussions, l'organisation des loisirs après une journée d'études.

Des logements confortables sont mis à la disposition des étudiants et participants aux formations ainsi qu'aux visiteurs, aux free-lancers et aux employés.

Ils seront logés dans des appartements confortables et pratiques, avec des meubles modernes, un espace de travail, avec accès internet, télévision à écran plat et avec un service gastronomique proposé par les partenaires de la célèbre gastronomie d'Ehingen.

Comme la répartition du travail et l'interconnexion entre les entreprises deviennent de plus en plus intenses et multiples, des espaces sont créés dans Businesspark d'Ehingen Danube (BED) pour répondre à ces exigences et à loger vos relations d'affaires le temps d'une semaine ou d'un mois dans **BED-ROOMS**.

**Le Businesspark d'Ehingen Danube vous aide à satisfaire vos besoins – votre avantage est notre motivation.**





# BusinessPark

Ehingen Donau

BED Businesspark Ehingen Donau GmbH  
Marktplatz 1, 89584 Ehingen (Donau)  
Téléphone (07391) 50 32 20  
E-mail [mail@businesspark-ehingen.de](mailto:mail@businesspark-ehingen.de)

[www.businesspark-ehingen.de](http://www.businesspark-ehingen.de)